

# L'estratègia d'educació 360 de Martorell



# Presentació

El 3 de maig de 2019, en el marc de la **5a. Jornada de la Xarxa d'Infància i Adolescència de Martorell**, es va presentar i dinamitzar amb la nostra comunitat educativa **l'Estratègia 360 de Martorell**, com a resultat de l'adhesió del nostre municipi a **l'Aliança Educació 360 de Catalunya** i d'un intens treball de diagnosi i reflexió sobre la situació del sistema educatiu a la nostra vila.

Durant la jornada vam tenir l'oportunitat de reflexionar i definir propostes amb l'objectiu de generar i millorar les oportunitats educatives, connectar els aprenentatges, garantir la igualtat d'oportunitats i enfortir la lògica comunitària de que **l'educació és cosa de totes i tots.**

## Què és l'educació 360?

L'Educació 360 és una **iniciativa educativa, social i política** que planteja connectar els aprenentatges que es produeixen en tots els temps i espais de la vida de les persones. Ho fa vinculant **escola, famílies i tots els recursos i actius de la comunitat** i vetllant per garantir l'equitat i la igualtat d'oportunitats.

Al gener de l'any 2019 l'Ajuntament de Martorell es va adherir a la **l'Aliança Educació 360** de Catalunya.



## Objectius de l'Aliança Educació 360



### **Equitat educativa**

Promoure i garantir l'equitat, la igualtat d'oportunitats i evitar la segregació.



### **Èxit educatiu**

Generar més i millors oportunitats educatives, al llarg i ample de la vida.



### **Personalització dels aprenentatges**

Connectar els aprenentatges i l'educació lectiva i no lectiva, dins i fora de l'escola, proporcionant itineraris personalitzats.



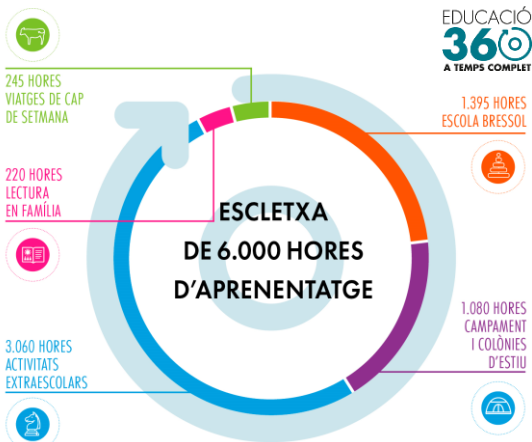
### **Vinculació comunitària**

Construir una aliança, desenvolupant un treball col·laboratiu de tots els agents de la comunitat.

## Visió 360: Escletxa de 6.000 hores d'aprenentatge

En el temps no lectiu és on es produeixen més desigualtats. Activitats com les extraescolars, les del temps de migdia o els casals d'estiu són encara opcions de difícil accés per a moltes famílies.

La iniciativa americana *Expanded Schools* apunta que un infant de 12 anys amb oportunitats acumula **6.000 hores més d'aprenentatge** que un que no en té.



## Visió 360: Guany de dos mesos de progrés acadèmic

Participar en determinades activitats extraescolars equival a un **guany de dos mesos** sobre el progrés acadèmic mitjà de l'alumnat, en un curs escolar.

Realitzar activitats fora de l'horari lectiu **millora els resultats acadèmics**, dota d'una major predisposició a l'aprenentatge i incrementa les expectatives formatives per a l'educació post-obligatòria.

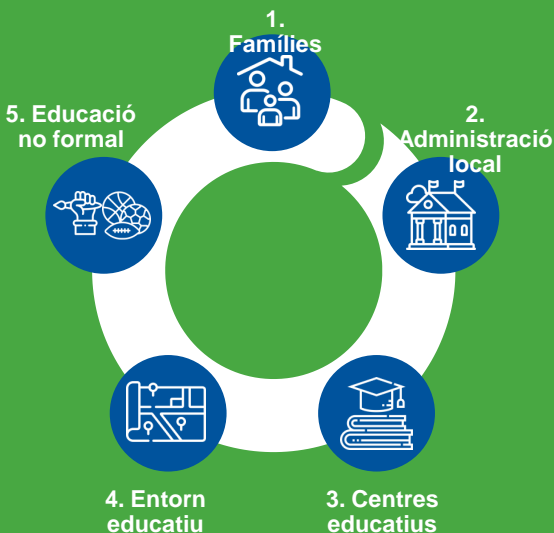


# L'estratègia d'Educació 360 de Martorell

L'Estratègia d'Educació 360 de Martorell és un programa d'acció destinat a proporcionar als infants i adolescents de Martorell **més i millors oportunitats educatives en tots els temps i espais de la seva vida**, facilitant la construcció **d'itineraris educatius personalitzats**, generant aprenentatges més significatius i motivadors per a l'alumnat, amb **equitat** i sense exclusions.



Per aconseguir-ho, l'estratègia d'Educació 360 de Martorell posa en valor i impulsa l'educació no formal, fomenta l'acció conjunta amb les famílies, recolza les innovacions pedagògiques de les escoles i instituts i dinamitza una major interacció entre agents educatius:





# 1. Famílies

- / Foment de la criança saludable (alimentació, descans, comunicació).
- / Sensibilització sobre la importància educativa del temps no lectiu.
- / Menjadors escolars educatius i saludables a primària i secundària.
- / Projectes d'implicació i dinamització familiar.



Escoleta  
dels avis i  
les àvies



Eduquem  
en família



Compartint criances



Espai nadó

## 2. Administració local

- / Consens i impuls d'una Estratègia d'Educació 360.
- / Organització de fires, fòrums i esdeveniments d'intercanvi i trobada entre agents educatius.
- / Reforç del treball social i suport econòmic a les famílies amb major risc socioeducatiu.
- / Programa d'ajuts de llibres i material substitutiu.
- / Acompanyament a l'escolaritat des de l'Oficina Municipal d'Escolarització.



Pla Educatiu  
d'Entorn



Oficina Municipal  
d'Escolarització

### 3. Centres educatius

- / Continuar avançant en la innovació pedagògica a totes les escoles i instituts.
- / Reforç de la comunicació i relació amb les famílies.
- / Enriquiment dels patis escolars.
- / Realització de més activitats fora de l'aula en col·laboració amb els recursos de l'entorn.
- / Millora continuada del Catàleg d'activitats i programes per als centres educatius. S'ofereix anualment 130 programes i activitats a tots els centres de Primària, Secundària i Post Obligatori.

Al 2022 han participat 2.596 alumnes d'educació primària i 1495 de secundària.

- / Programa de suport a la inclusió en horari lectiu. Monitors de suport i acompanyament d'alumnes amb necessitats educatives especials distribuïts en els 7 centres d'educació primària i el centre d'educació especial.



Pati 14



Catàleg d'activitats i programes per als centres educatius

## 4. Entorn educatiu

- / Vinculació amb el Pla d'infància i adolescència.
- / Impuls dels camins escolars.
- / Dinamització d'espais públics i equipaments amb activitats educatives i familiars.
- / Habilitació d'espais de lleure educatius i en família.
- / Espais i activitats d'oci per a adolescents i joves



Cruyff Court



Camins escolars



Xarxa d'Infància i Adolescència de Martorell



Ciutats Amigas de la Infancia D'UNICEF

## 5. Educació no formal

- / Creació de la carta bàsica d'activitats extraescolars, el programa "Martorell Educa 360".
- / Creació de la comissió d'extraescolars
- / Ampliació del projecte d'Estudi Assistit (Tallers de suport a la tasca escolar)
- / Solucions horàries i logístiques a les activitats extraescolars
- / Estratègia de difusió i orientació en educació no formal
- / Ajuts econòmics i subvencions en activitats extraescolars
- / Formació en valors i diversitat del personal d'extraescolars

- / Disseny participat de l'oferta d'extraescolars de les AMPA
- / Obertura dels centres educatius a les tardes
- / Foment dels esplais i caus
- / Programa de suport a la inclusió en horari extraescolar. Monitors de suport i acompanyament d'alumnes amb necessitats educatives especials distribuïts als centres d'educació primària i equipaments esportius.



# L'estratègia a l'educació no formal: Martorell Educa 360

L'objectiu del programa **Martorell Educa 360** és que tots els infants del municipi tinguin al seu abast una carta bàsica de serveis extraescolars de qualitat i accessible. És per això que els serveis s'ofereixen a totes les escoles d'infantil i primària del municipi amb caràcter gratuït.

Les activitats extraescolars tenen una perspectiva inclusiva, hi trobem totes les línies d'actuació que formen **el programa de suport a la inclusió**, que incorpora monitors de suport intensiu per a l'acompanyament de l'alumnat amb necessitats educatives especials, que tenen l'objectiu d'afavorir la participació i l'aprenentatge dels alumnes de Martorell, reduint les barreres que la puguin dificultar.



## La carta bàsica de serveis extraescolars, universal i gratuïta.

La carta bàsica de serveis extraescolars de Martorell és una gran oportunitat per als nostres infants i joves perquè:

- / Ajuda a reduir les desigualtats en l'accés a les extraescolars.
- / Té efectes positius en els àmbits de l'escola (reducció de l'absentisme i l'abandonament escolar i millora dels resultats acadèmics), la persona, la família (millora de l'autonomia i l'autoestima) i la comunitat (reforça la cohesió social i el teixit associatiu).
- / Ens prepara per al futur, treballant per una societat més formada, més empoderada, més crítica, més capaç d'afrontar les crisis i amb més cohesió social.
- / Dins la carta bàsica trobem tres programes: "Estudi assistit", "Esport Educatiu 360" i "Cultura i Arts Educatives 360".

## Tallers de suport a la tasca escolar: estudi assistit

Són una acció educativa, realitzada en horari extraescolar, orientada a afavorir el desenvolupament de les competències bàsiques i adquirir hàbits i tècniques d'organització i estudi.

Objectius:

- / Augmentar les expectatives i afavorir l'èxit escolar
- / Resoldre dubtes de les tasques escolars i afavorir una actitud positiva vers l'aprenentatge
- / Promoure i adquirir hàbits i tècniques d'estudi
- / Incidir en les matèries de major dificultat
- / Treballar estratègies i eines per a millorar l'autonomia

## Destinatari:

- / Alumnat d'educació primària i secundària on es valori necessari i positiu l'acompanyament i seguiment en les tasques escolars. Per poder inscriure's a l'activitat és necessària la prescripció dels tutors/es del centre educatiu.

## Dades curs 2023-2024 :

- / 120 places a primària
- / 60 places a secundària



## Esport Educatiu 360

L'Esport Educatiu 360 és una proposta esportiva universal i de qualitat dins del context escolar, on tota la comunitat educativa es connecta per millorar les oportunitats educatives de la infància.

L'Esport Educatiu 360 engloba cinc programes d'activitat física i esportiva adaptats a cada etapa educativa i al Projecte Educatiu de Centre (PEC). Les activitats es realitzen fora de l'horari escolar, per a ajudar en la formació integral dels infants i transmetre'ls valors per avançar cap a una societat més justa.



Les activitats s'estructuren en quatre aspectes:

- / Els entorns natural i urbà. Activitats i jocs per treballar l'entorn de l'escola.
- / L'activitat física i la salut. Control dels moviments bàsics del cos i treball dels hàbits d'higiene personal.
- / Percepció, imatge i moviment del propi cos. Reconeixement del propi cos, percepció del moviment i interacció amb objectes i materials de l'entorn.
- / La pràctica del joc motor. Jocs de conscienciació social, tradicionals, populars.



## Objectius:

- / Consolidar l'escola com un espai clau per a l'aprenentatge esportiu al llarg de l'etapa educativa.
- / Promoure l'activitat física i l'esport com una eina al servei de la ciutadania, com un vehicle de millora en l'àmbit de la salut, l'educació i l'equitat social.
- / Fomentar l'activitat física i l'esport amb una finalitat educativa i de formació integral
- / Connectar l'horari lectiu i no lectiu de les escoles, convertint-les en eixos clau de la comunitat local.



Destinatari:

/ Infants i adolescents entre els 3 i 16 anys.

Dades curs 2023-2024 :

/ Més de 900 inscripcions.



## Cultura i arts educatives 360

Dins de l'educació primària, l'objectiu de l'educació artística és que els infants i els adolescents desenvolupin competències de percepció i d'expressió que els ajudin a comprendre el seu entorn i els mons artístics i culturals, i els donin eines per comunicar-se amb el llenguatge de les arts.

Les activitats d'aquest programa són un espai i un temps per expressar-se, investigar, crear i explorar. Un lloc per educar a través de les arts, entenent l'art com una manera de fer i de pensar.





Els continguts s'estructuren al voltant de cinc àmbits:

- / Les arts literàries
- / Les arts plàstiques
- / Les arts musicals
- / Les arts escèniques
- / Les arts audiovisuals



## Objectius:

- / Investigar, crear i explorar a través del llenguatge artístic.
- / Oferir els infants recursos per a desenvolupar competències de percepció i expressió que els ajudin a comprendre el món que els envolta.
- / Donar eines de comunicació i expressió d'emocions a través de l'art.
- / Connectar l'experiència lectiva amb l'oferta cultural de l'entorn i els seus recursos per afavorir un desenvolupament integral.
- / Aconseguir una comunitat cultural més diversa i activa al municipi.



Destinataris:

/ Infants i adolescents entre els 6 i 16 anys.

Dades curs 2023-2024 :

/ Més de 400 inscripcions.



# L'impacte del programa

## El programa en xifres (2023-2024):

- 1500 inscripcions (45% dels escolaritzats a primària del municipi):
  - 1000 Esport Educatiu 360.
  - 400 Cultura i Arts Educatives.
  - 120 Estudi Assistit.
- 7 centres educatius de primària i 4 de secundària participants.
- 110 grups d'activitat.
- 6 Tècnics PMSAPM i 1 Tècnic CEBLLOB.
- 4 Coordinador/es de centre, 12 Monitor/es Infantil, 25 Monitor/es Esport, 17 Monitor/es Cultura, 6 Monitor/es Estudi Assistit i 6 Monitor/es de Suport.
- 14 Entitats participants (5 esportives, 2 culturals, 7 associacions de famílies).



# L'impacte del programa

**Comparativa de les dades de participació en activitats extraescolars a Catalunya i Martorell.**

- **Activitats extraescolars artístiques i culturals.**

**Un 29% dels alumnes de Martorell realitzen activitats artístiques\*** (eren un 23% al 2017). La mitjana de Catalunya és d'un 25%, així que ens trobem percentualment **4 punts per sobre de la mitjana de Catalunya.**

- **Activitats extraescolars esportives a Catalunya i Martorell.**

**Hi ha un 64% d'alumnes que realitzen activitats esportives** (eren un 51% al 2017) a Martorell. La mitjana de Catalunya és d'un 58%, així que ens trobem percentualment **6 punts per sobre de la mitjana de Catalunya.**

\* Segons l'enquesta del Pla Local d'Infància i Adolescència 2023

\*\* Dades de la publicació "La cara i la creu de la participació extraescolar" de la Fundació Bofill, 2023.

## Reconeixements

El programa Martorell Educa 360 ha estat premiat a la **7a edició dels Guardons de la Fundació Catalana per a l'Esport 2023** en la categoria 'Educació i Esport de Lleure'. Ha estat reconegut com un projecte que, tant a través de la seva acció directa com també gràcies a la seva influència o suport, en l'àmbit de l'esport o l'activitat física, treballa per transformar positivament la realitat social en el seu entorn més immediat.



## Reconeixements

El programa Martorell Educa 360, ha guanyat el **Premi d'educació BeActive 2023 de la Comissió Europea**. Aquest reconeixement destaca l'èxit del programa en abordar desigualtats en el sistema educatiu, promoure l'èxit educatiu, l'equitat i la cohesió social. El premi subratlla la importància del Martorell Educa 360 com a iniciativa innovadora i pionera a nivell europeu, contribuint a la lluita contra les desigualtats socials i a la promoció de la igualtat d'oportunitats des de la infància.





**#BEACTIVE**

Finançat per



**Unió Europea**  
Fons Europeu  
Next Generation



GOBIERNO  
DE ESPAÑA



**Plan de Recuperación,  
Transformación  
y Resiliencia**



Next Generation  
Catalunya



**Generalitat  
de Catalunya**



Diputació  
Barcelona